

## INSTRUCTIES VOOR HET INSTELLEN VAN UW EMAIL Windows 10 mail



# Accounts

Eerst uw accounts toevoegen.

+ Account toevoegen

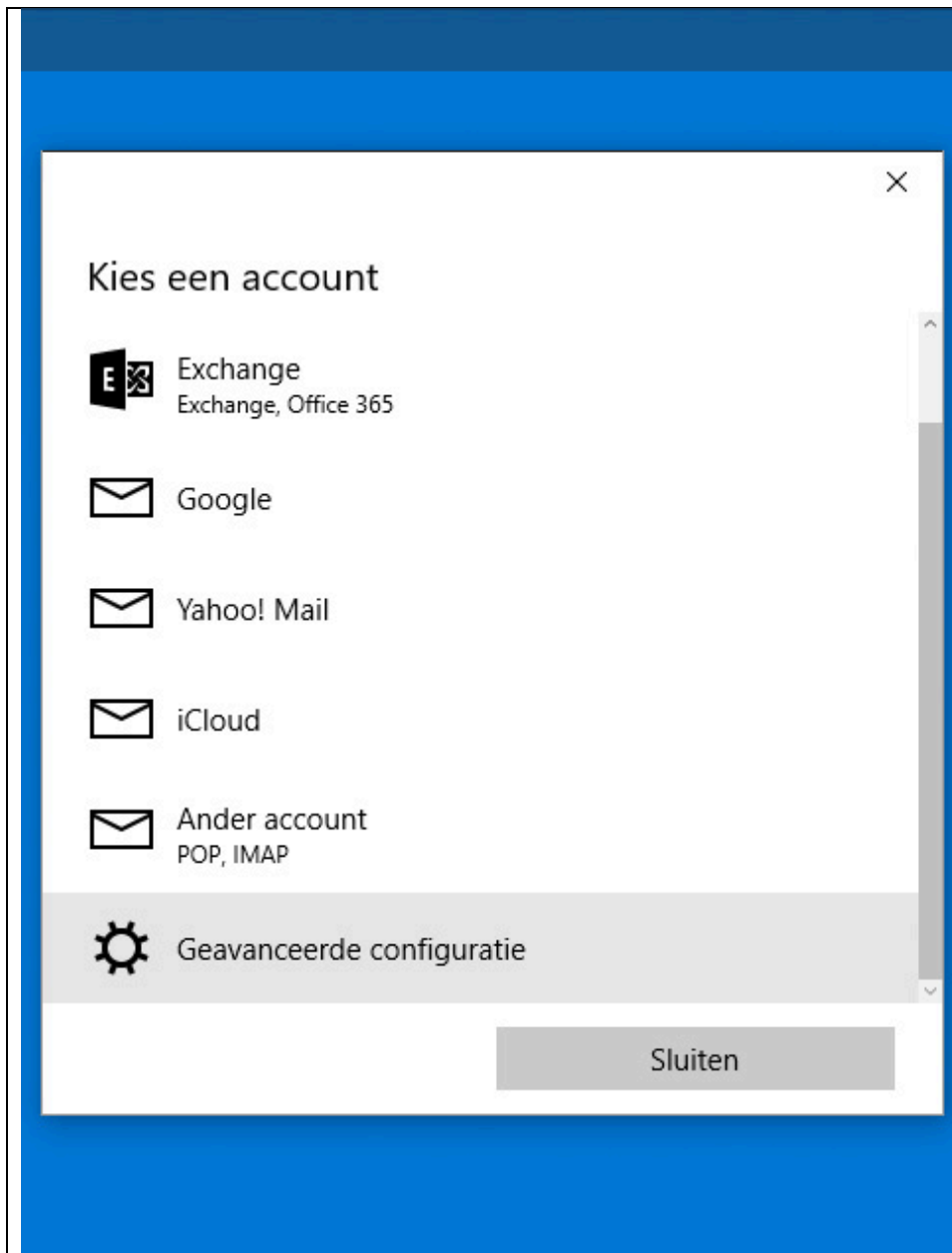
U kunt aan de slag gaan

## STAP 1

### Open het programma Mail

U vindt Mail in het startscherm van Windows 10

Klik vervolgens op + *Account toevoegen*



## STAP 2

### Geavanceerde configuratie

Klik op “[Geavanceerde configuratie](#)”

## STAP 3

### Internet-e-mail

Klik op “[Internet-e-mail](#)”

### Geavanceerde configuratie

Kies het type account dat u wilt instellen. Als u het niet zeker weet, vraag het dan na bij uw serviceprovider.

#### Exchange ActiveSync

Bevat Exchange en andere accounts die gebruikmaken van Exchange ActiveSync.

#### Internet-e-mail

POP- of IMAP-accounts waarmee u uw e-mail in een webbrowser kunt weergeven.

Annuleren

## STAP 4

Vul de volgende gegevens in

**Accountnaam:** vul uw gebruikersnaam in

**Uw naam:** Kies een weergavenaam

**Server voor binnenkomende e-mail**  
mail.mediatrend.nl

**Accounttype:** POP3

Internet-e-mailaccount

Accountnaam

<gebruikersnaam>

Uw naam

<weergavenaam>

Uw berichten worden met deze naam verzonden.

Server voor binnenkomende e-mail

mail.mediatrend.nl

Accounttype

POP3

Annuleren Aanmelden

The image shows a dialog box titled "Internet-e-mailaccount" with a close button (X) in the top right corner. It contains four input fields and two buttons. The first field is labeled "E-mailadres" and contains the placeholder text "<uw e-mailadres>". The second field is labeled "Gebruikersnaam" and contains the placeholder text "<gebruikersnaam>". Below this field is a list of examples: "Voorbeelden: kevinc, kevinc@contoso.com, domein\kevinc". The third field is labeled "Wachtwoord" and contains ten black dots. The fourth field is labeled "Server voor uitgaande e-mail (SMTP)" and contains the text "mail.mediatrend.nl". At the bottom, there are two buttons: "Annuleren" and "Aanmelden".

**E-mailadres:** vul uw nieuwe e-mailadres in

**Gebruikersnaam:** vul uw gebruikersnaam in

**Wachtwoord:** vul uw wachtwoord in

**Server voor uitgaande e-mail (SMTP):**  
mail.mediatrend.nl

Internet-e-mailaccount

Wachtwoord

Server voor uitgaande e-mail (SMTP)

mail.mediatrend.nl

Op de server voor uitgaande e-mail is authenticatie vereist

Zelfde accountgegevens gebruiken voor verzenden van e-mail

SSL vereisen voor inkomende e-mail

SSL vereisen voor uitgaande e-mail

Annuleren    Aanmelden

**Keuzevakjes:** Belangrijk, vink de eerste 2 vakjes aan en vink de laatste 2 vakjes uit!

**Alles ingevuld?** Klik dan op de knop “[Aanmelden](#)”

## STAP 5

Uw e-mailadres is nu aangemaakt en klaar om te verzenden en te ontvangen.

**Tip:** *stuur een e-mailbericht vanuit uw nieuwe e-mailaccount naar uw nieuwe e-mailaccount. Op die manier controleert u zowel de uitgaande als binnenkomende post.*

Gereed

Het instellen van uw account is voltooid.



info@eensitevooruwbedrijf.nl

Gereed